





Agenda

- **WiFi4EU: L'iniziativa Europea**
- **Come avviene l'assegnazione dei buoni**
- **Il ruolo dell'impresa di impianti Wi-Fi**
- **Come avverrà il pagamento**
- **Risorse Ufficiali**
- **Come BreldoItalia supporterà i propri partner**

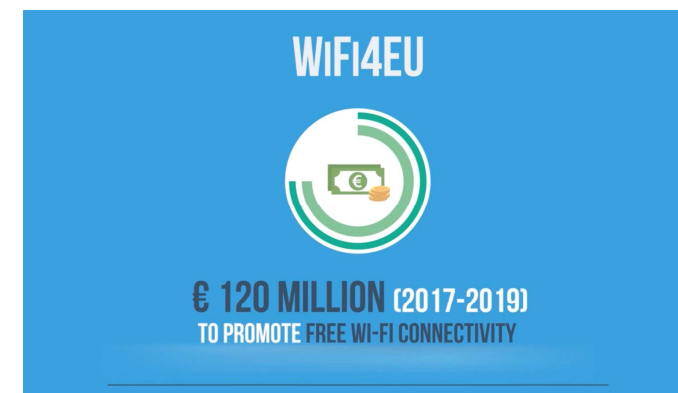




Wi-Fi4EU: L'iniziativa Europea

Quanto, come e quando

- Connessioni wi-fi gratuite per i cittadini e i visitatori in luoghi pubblici (parchi, piazze, edifici pubblici, biblioteche, musei e centri sanitari in tutta l'Europa)
- Stanziati **120 milioni di euro** di investimenti dell'EU in 5 inviti. Sono destinati a comuni o associazioni di comuni.
- In partenza **il primo invito di assegnazione per 1000 comuni** con buoni di **15.000 € cad.** Ad ogni paese minimo 15 - max 80 voucher (massimo 8% del bilancio dell'invito).
- I buoni WiFi4EU **coprono i costi delle attrezzature e delle installazioni degli Hotspot Wi-Fi** che soddisfano i requisiti definiti nel testo dell'invito e nella convenzione di sovvenzione che sarà firmata con comuni selezionati.
- I beneficiari (l'ente locale) sosterranno **i costi della connettività** (abbonamento a internet), del funzionamento e della manutenzione delle apparecchiature per **almeno 3 anni.**





Come avviene l'assegnazione dei buoni

Primo arrivato, primo servito

1. **Registrazione del Comune** sul portale
<https://www.wifi4eu.eu/#/beneficiary-landing>
2. **15 Maggio 2018 ore 13**, pubblicazione dell'invito.
3. **Presentazione della domanda** con un semplice click
I comuni NON dovranno allegare alcun progetto tecnico o documentazione sulla rete Wi-Fi da sviluppare, né valutazione preliminare dei costi.
4. I comuni saranno selezionati in **ordine di presentazione della domanda** (NON della registrazione).





Il ruolo dell'impresa di impianti Wi-Fi

Perchè è importante registrarsi

- Ogni beneficiario di un buono dovrà appaltare ad un'impresa di impianti Wi-Fi di sua scelta l'installazione degli Hotspot (conformemente alle norme in materia di appalti pubblici).
- **L'impresa di impianti Wi-Fi deve essere registrata sul portale.**
- Potrà farlo in qualsiasi momento ma sempre entro la data in cui il Comune le aggiudica l'appalto.
- Il comune dovrà inoltre abbonarsi per almeno 3 anni ad un servizio di connettività a banda larga ad alta velocità (costo non coperto dal buono).

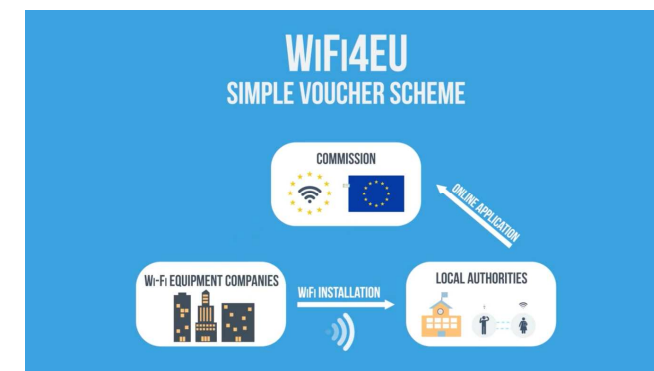




Come avverrà il pagamento

Riscossione diretta dalla comunità europea

- I buoni sono assegnati ai comuni.
- Il comune seleziona il fornitore per la fornitura e l'installazione e cede il buono.
- **18 mesi di tempo** (dall'assegnazione del buono) per la messa in opera.
- **Quando la rete è installata ed operativa** (verifica tramite monitoraggio remoto) l'impresa potrà riscattare il buono direttamente dalla Comunità Europea.





Risorse

Documentazione Ufficiale

- [Sito Web dell'autorità competente](#)
- [Scheda Informativa](#)
- [WiFi4EU - Domande e risposte](#)
- [Portale per la registrazione](#)
- [Datasheet Informativo](#)





WiFi4EU | Landing Page BreldoItalia

- <https://www.breldoitalia.it/wifi4eu.html>



BRELDOTALIA ENGINEERING WIRELESS

www.breldoitalia.it - Tel: +39 0892093371 - Mobile#1: +39 388795547 - Mobile#2: +39 3391849169 - info@breldoitalia.it



Lead Generation

IL WI-FI IN SEMPLICI STEP



Professionisti
del Settore



Sopralluogo



Progettazione



Offerta
economica



Installazione



Assistenza

SCEGLI **BRELDOTALIA** ENGINEERING **WIRELESS**

A supporto dei Tecnici professionisti, Breldoitalia mette a disposizione le proprie competenze tecniche e commerciali per pianificare e progettare la migliore soluzione secondo le esigenze richieste. Il nostro impegno è quello di progettare la migliore combinazione di tecnologie adatta a soddisfare le specifiche richieste di copertura Wi-Fi, potenza, flessibilità e sicurezza.

BRELDOTALIA ENGINEERING WIRELESS

www.breldoitalia.it - Tel: +39 0892093371 - Mobile#1: +39 3887955547 - Mobile#2: +39 3391849169 - info@breldoitalia.it



Come BreldoItalia supporterà i propri partner

Supporto a 360° per i partner

- Informazioni.
- Gestione Lead.
- Supporto Prevendita.
- Supporto per progetti.

